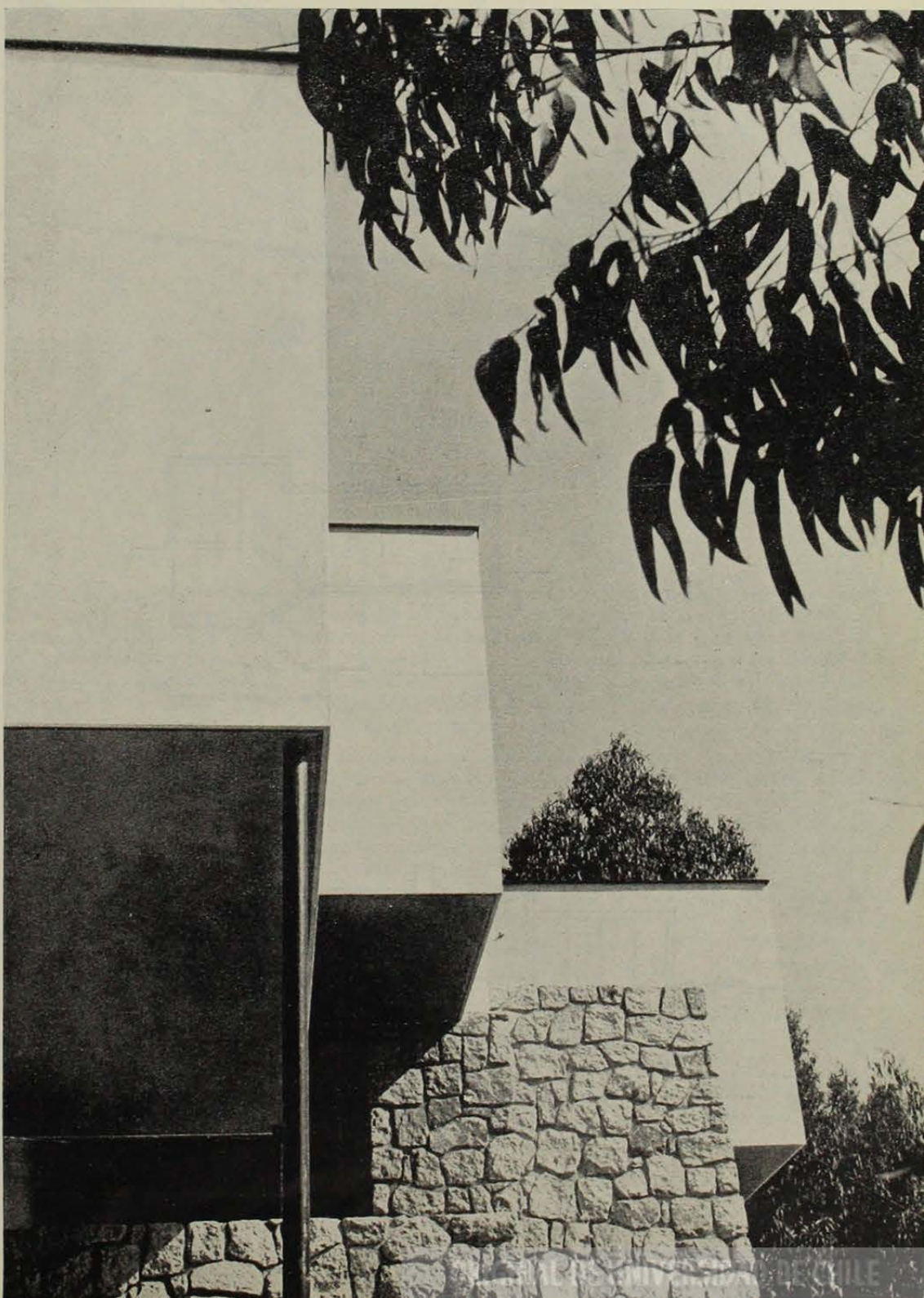
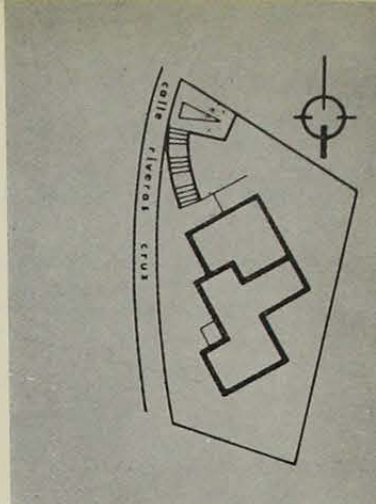
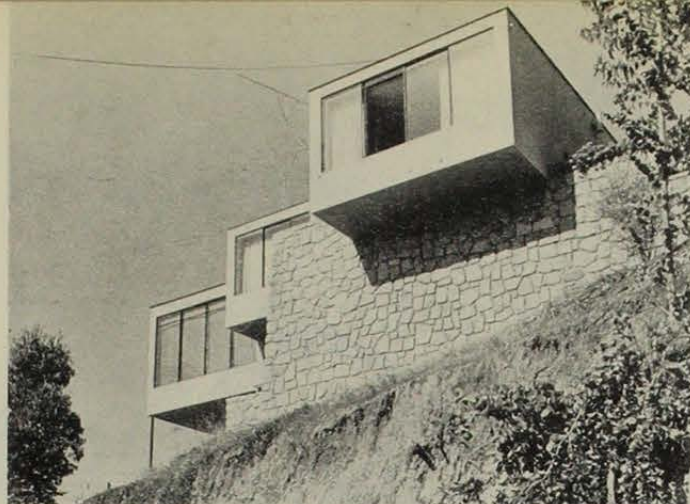
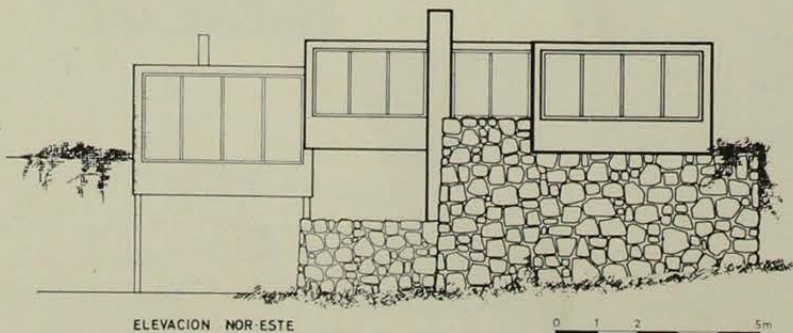
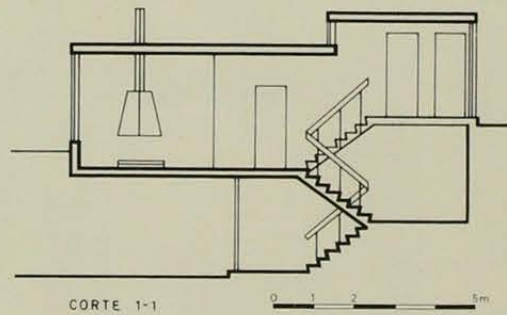
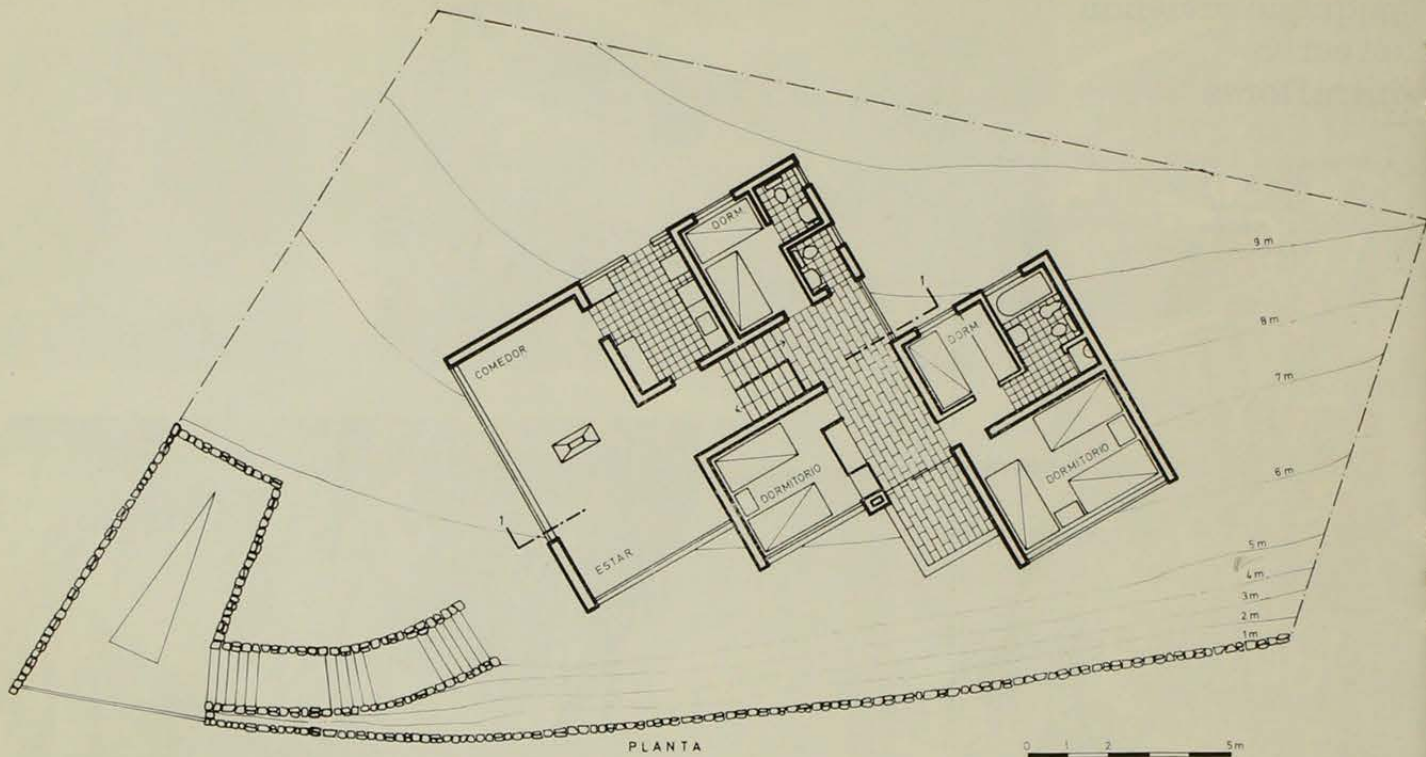


pequeña vivienda en cerro miraflores

Arquitectos:

A. Fuente
J. Neuman
J. Rojas





En un barrio de alto desarrollo habitacional por sus condiciones de vista y accesibilidad, se ha construido esta vivienda DFL-2, de modesto programa, cuya característica es una planta de tres niveles según la pendiente del cerro.

El ingreso se produce por el patio cubierto originado bajo el volumen de estar-comedor, hacia una galería de cota intermedia, que articula ese recinto con los dormitorios, en nivel superior.

Hacia el exterior, la vivienda se expresa en un juego de tres volúmenes escalonados, apoyados en robusto pretil de piedra.

He aquí una composición de impecable purismo geométrico que muestra el influjo de la arquitectura de un Breuer o un Le Corbusier en el ámbito viñamarino.