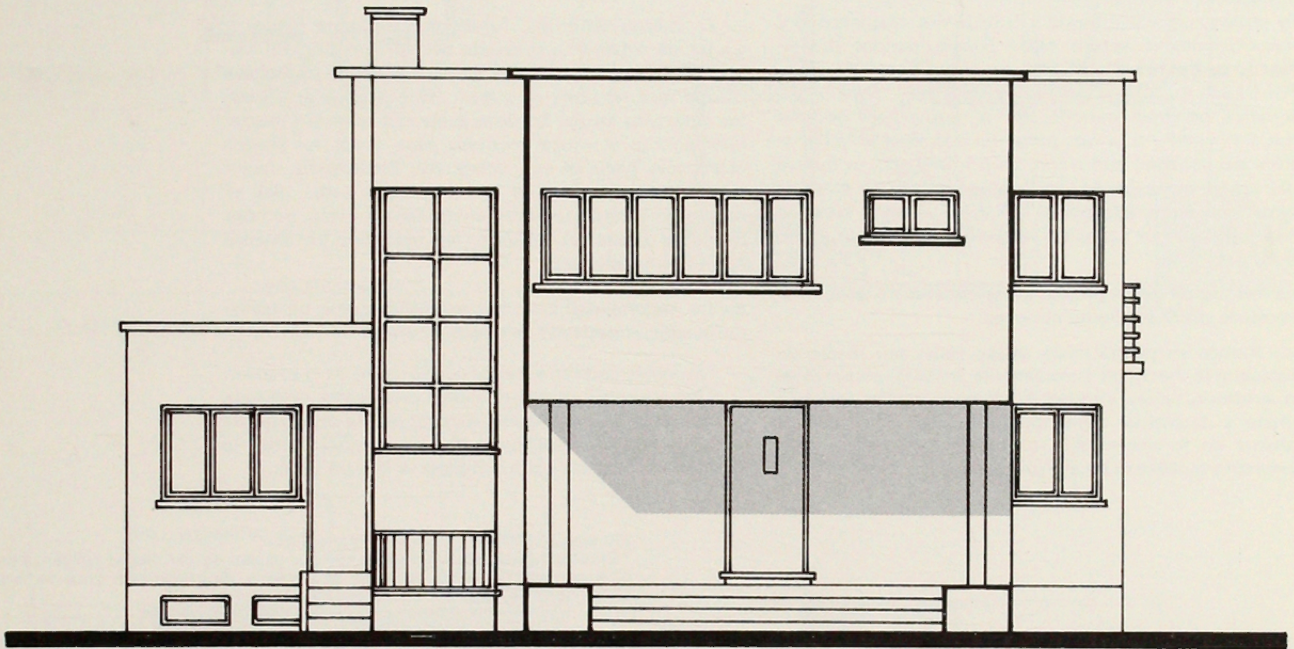
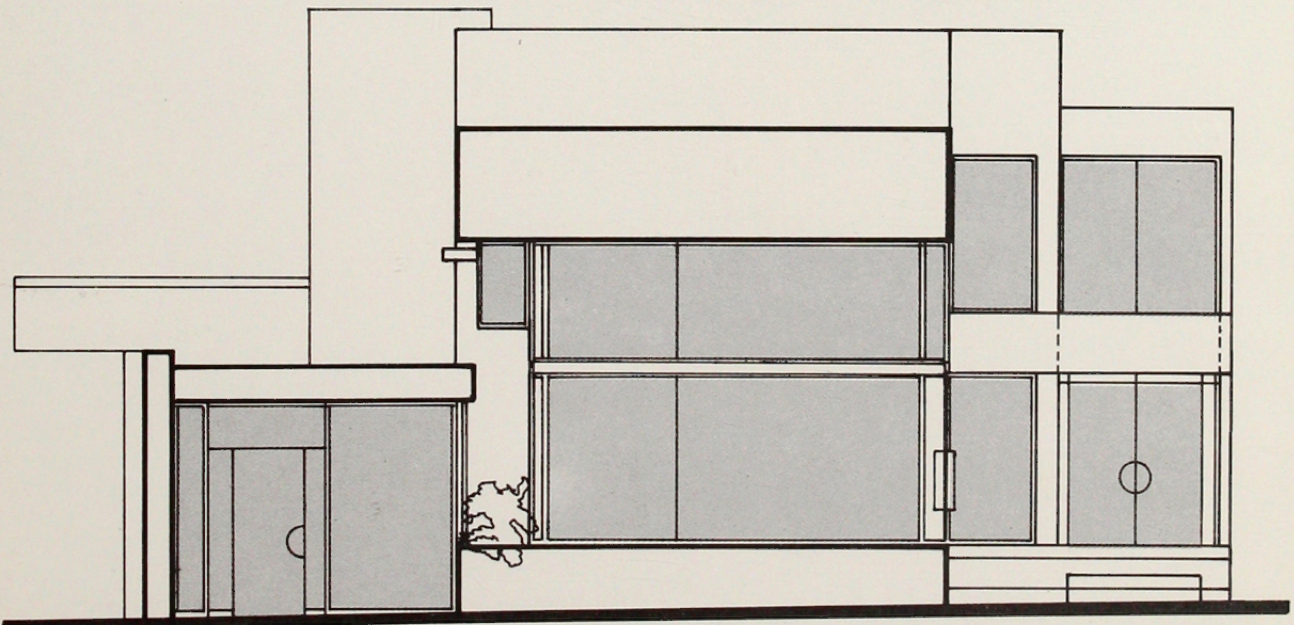


<b>OBRA:</b> <b>AGENCIA BANCO CONCEPCION</b>		<b>ARQUITECTOS:</b> <b>SERGIO MIRANDA,</b> <b>DEL FIERRO,</b> <b>CARMONA Y HUYGHE</b>	
<b>OBRA PRIMITIVA:</b> Residencia del Arqto. <b>Aránguiz Saravia</b>			
<b>UBICACION:</b>		<b>CALLE:</b> Avda. Providencia 1422. <b>COMUNA:</b> Providencia. <b>CIUDAD:</b> Santiago.	
<b>REMODELACION:</b> <b>PARCIAL:</b> <input type="checkbox"/>		<b>DESTINO:</b> <b>IGUAL:</b> <input type="checkbox"/>	
<b>TOTAL:</b> <input checked="" type="checkbox"/>		<b>CAMBIO:</b> <input checked="" type="checkbox"/>	



FACHADA VIVIENDA ORIGINAL



FACHADA ACTUAL

En la remodelación del edificio se establecieron ciertos objetivos que fijaron algunos puntos básicos para la nueva relación interior - exterior buscada. A su vez, dichos puntos definieron los siguientes propósitos:

1. Ampliación del espacio interior, real y aparente.
2. Establecimiento de una nueva escala dimensional interior-exterior, simple y unitaria.
3. Planteamiento de un nuevo sólido, capaz de ser fiel al de origen, pero con una característica de retorno de esquina definida; con gran penetración visual tanto al interior como desde el interior y a través del espacio interior total.
4. Como corolario de lo anterior, se avanzó sobre ambas aceras creando un perímetro de contacto más solidario entre suelo y edificio.

Se entregó un nuevo frente a Providencia, desplazando y magnificando el acceso hacia Suecia, aunque manteniendo su frente hacia aquella.

Por Suecia se obtuvo una expresión simple, cuya característica principal permite leer el retorno del edificio hacia el norte y a la vez, presentar dos aspectos alternativos del volumen como son, en primer lugar, la dureza del cristal color bronce, reflejante del paisaje exterior inmediato iluminado por el sol y, en segundo lugar, la penetrabilidad de la visión nocturna debido a la iluminación interior.

La realización de los propósitos se materializó aproximadamente en las siguientes acciones:

a.- Avance en planta hacia ambas calles por medio de estructuras metálicas parcialmente voladas, empotradas o autosoportantes, capaces de sostener grandes paños de cristal y de aportar elementos de relación a la escala de alturas de lo circundante, como es el caso del volado proyectado sobre el acceso principal.

Junto a esto se realizó un despeje interior de varias estructuras de hormigón que inutilizaban toda comunicación espacial interior; etapa que requirió de un trabajo delicado, de gran exigencia técnica.

b.- Lo anotado permitió plantear las dobles alturas que envuelven a ambos niveles principales y los incorporan a la nueva escala dimensional.

La condición primitiva de "casa habitación" del inmueble imponía el pie forzado de su altura interior, muy baja (2,30 m. libres). Un paso difícil consistió en la selección de un material semi reflejante de cielo que ampliara el espacio vertical. Su único requisito debía ser su propiedad de mantener la obra dentro del carácter de "Banco" requerido por el programa.

c.- El cuerpo definitivo funde exteriormente planos y aristas de albañilería estucada del edificio original con los de las ampliaciones, en metal, dentro de una nueva unidad que recuerda el origen. El cristal color bronce fue colocado en las fachadas asoleadas oriente y norte, reservándose el cristal incoloro para todos los planos que miran hacia el sur, sobre Av. Providencia, facilitando la penetración de la visión desde ésta. Así, el paisaje y la vida urbanas circundantes están siempre presentes desde un interior, regulado por un sistema de aire acondicionado.

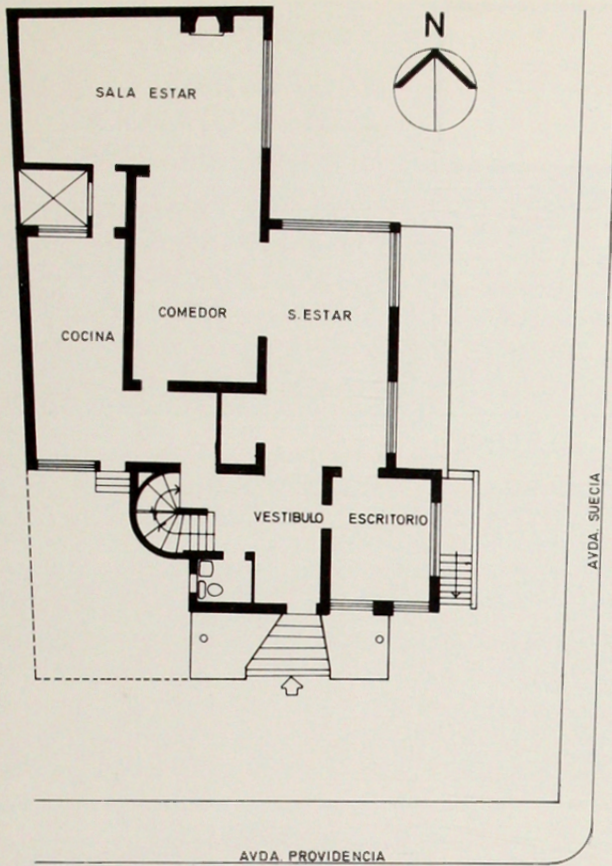
d.- La materialidad final fue concebida como un factor unificador, sintetizado en pocos recursos:

- Un recubrimiento exterior que se repite en el interior.
- Una alfombra en ambos niveles principales, dispuesta con un sentido diagonal dictado por la dirección de uno de los paños hacia Suecia y, por último, la unidad cristales - cielo completa la lectura total.

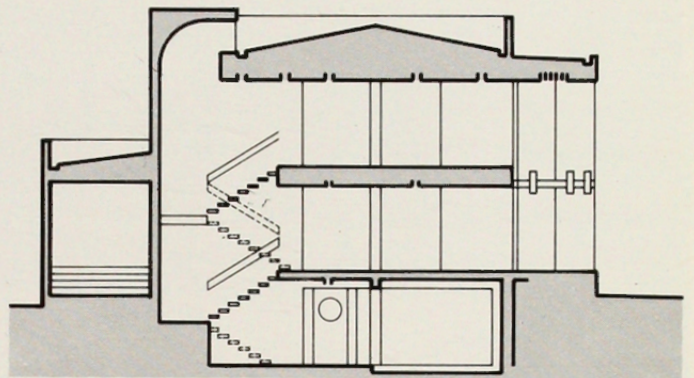
De casa habitación a oficinas bancarias:

"Planteamiento de un nuevo sólido, capaz de ser fiel al origen, pero con una característica de retorno de esquina definida; con gran penetración visual tanto al interior como desde el interior . . ."

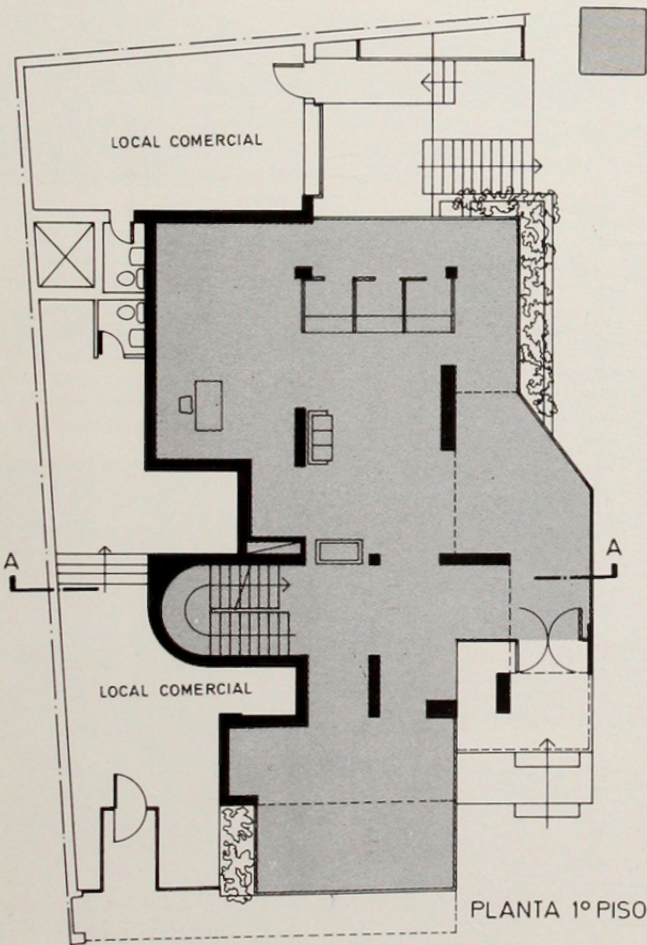




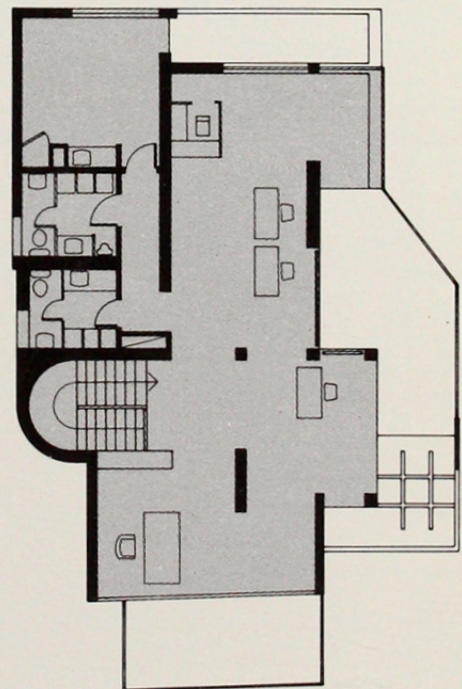
PLANTA CASA ORIGINAL



CORTE A-A



PLANTAS ACTUALES



PLANTA 2º PISO